

P2 Puerta de dos hojas ciegas abatible con cerco y precerco de pino flandes con garras de fijación y hoja de madera revestida de melamina de 50 mm de espesor total. Parte superior con acristalamiento translúcido. Contará con cerradura. En el caso de los aseos serán EI2 45-C5 de protección contra incendios. Zocalo de chapa de acero inoxidable de 30 cm de altura mínima.

P3 Puerta de dos hojas una ciega y otra de vidrio, abatibles con cerco y precerco de pino flandes con garras de fijación y hoja de madera revestida de melamina de 50 mm de espesor total. Parte superior con acristalamiento translúcido. Contará con cerradura. Zocalo de chapa de acero inoxidable de 30 cm de altura mínima.

P17 Puerta de dos hojas ciegas, abatibles con cerco y precerco de pino flandes con garras de fijación y hoja de madera revestida de melamina de 50 mm de espesor total y emplomado de 2mm. Parte superior ciega de idénticas características que las hojas. Contará con cerradura y pestillo interior. Zocalo de chapa de acero inoxidable de 30 cm de altura mínima.

SALA DE REHABILITACIÓN Y SALUD METAL

P8 2 Ud.

INTERIORES ASEOS

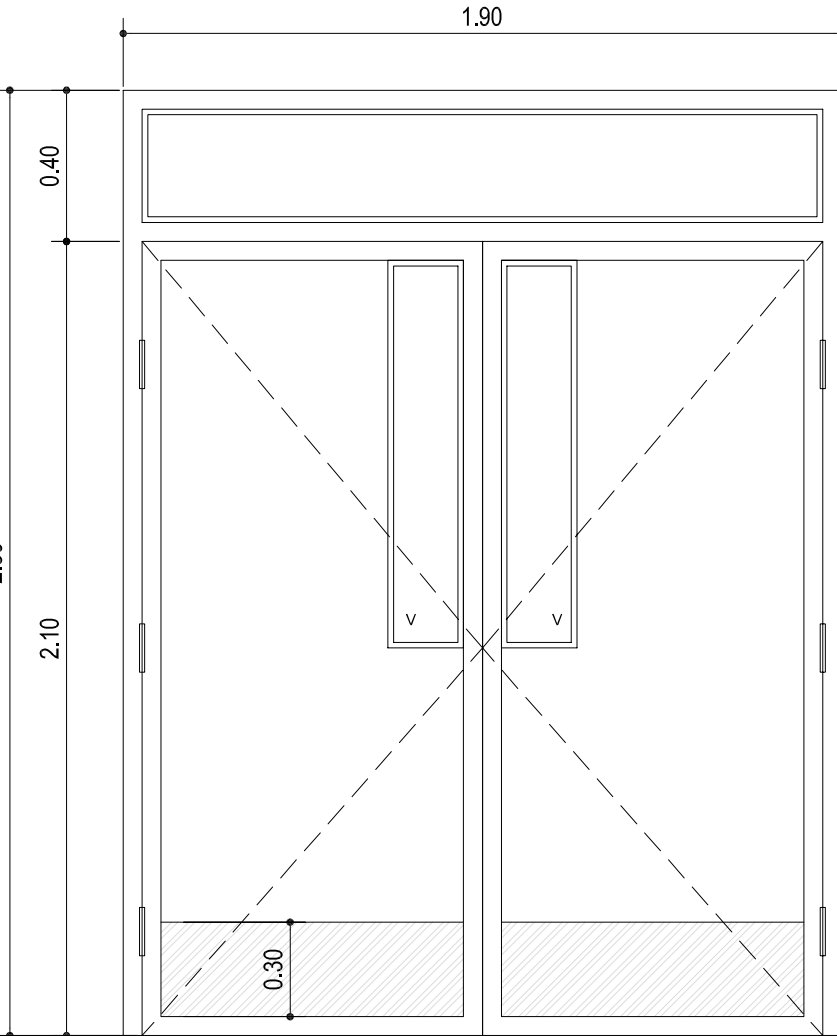
P9 8 Ud.

ALMACÉN DE FARMACIA

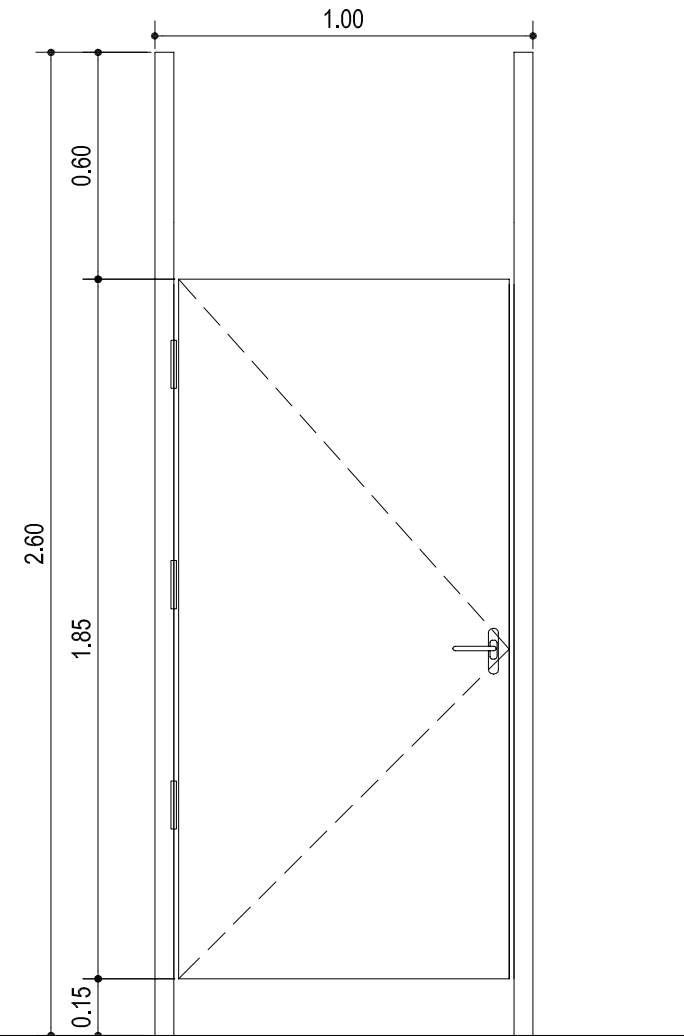
P6 1 Ud.

COMUNICACION INTERIOR

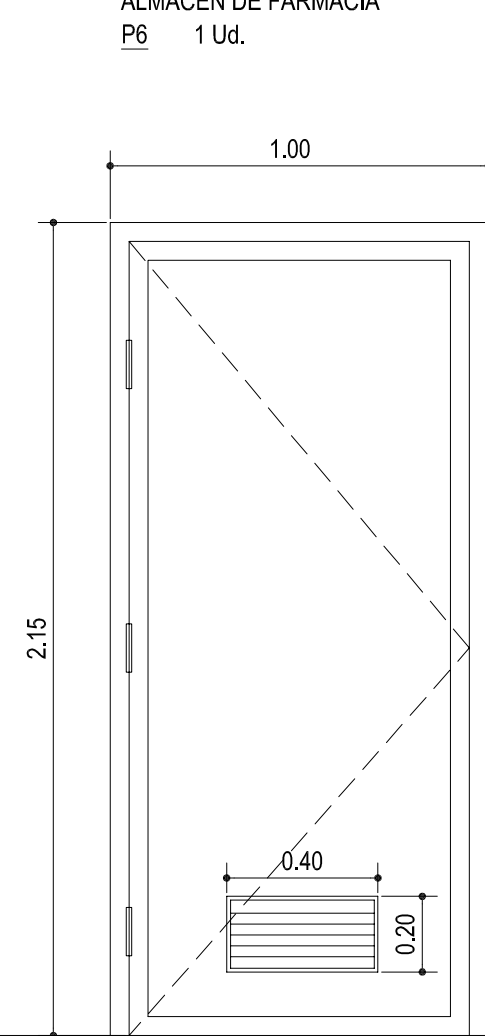
P16 3 Ud.



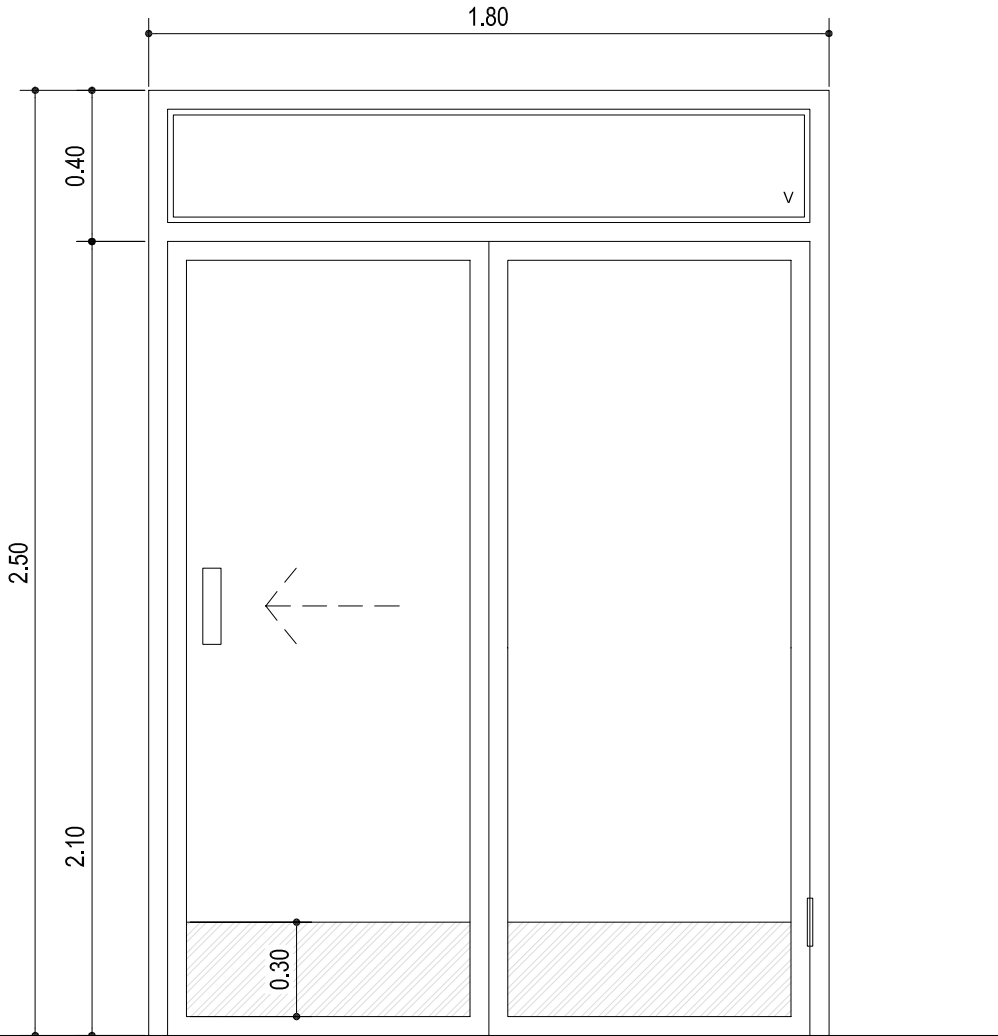
Puerta de dos hojas ciegas y parte translúcida, abatible con cerco y precerco de pino flandes con garras de fijación y hoja de madera revestida de melamina de 50 mm de espesor total. Parte superior con acristalamiento translúcido. Contará con cerradura. Zocalo de chapa de acero inoxidable de 30 cm de altura mínima.



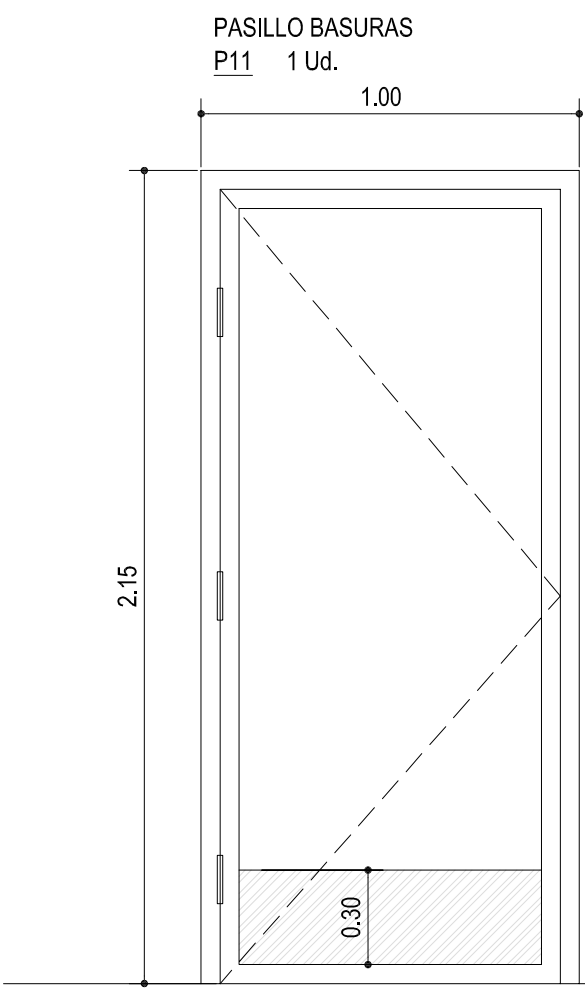
P9 Puerta de hoja ciega abatible construida con placa de resina compacta de 13mm de espesor con dos caras de laminado decorativo, color a escoger por D.F., de 2,00m de altura con una separación de 0,15m del pavimento. Perfiles de arranque de aluminio extrusionado. Bisagras y cierres en acero inoxidable. Condena interior. En el caso del interior de los baños de entrada del edificio existente el ancho de la puerta será de 65 cm.



P6 Puerta metálica de hoja abatible con perfiles conformados en frío y empanelado de acero galvanizado y tapajuntas metálicos. Cierre de seguridad. Rejilla inferior para ventilación.



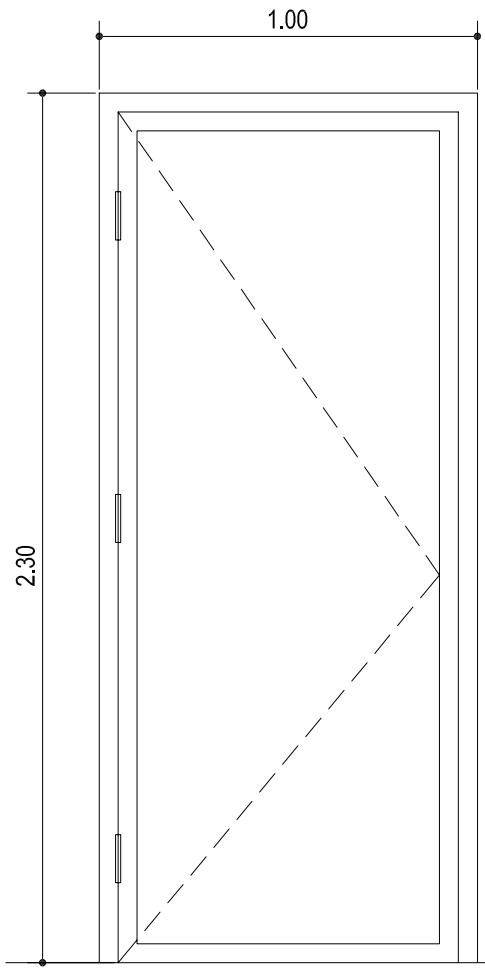
P16 Puerta de dos hojas ciegas correderas, con cerco y precerco de pino flandes con garras de fijación y hoja de madera revestida de melamina de 50 mm de espesor total. Fijo superior con acristalamiento translúcido. Zocalo de chapa de acero inoxidable de 30 cm de altura mínima.



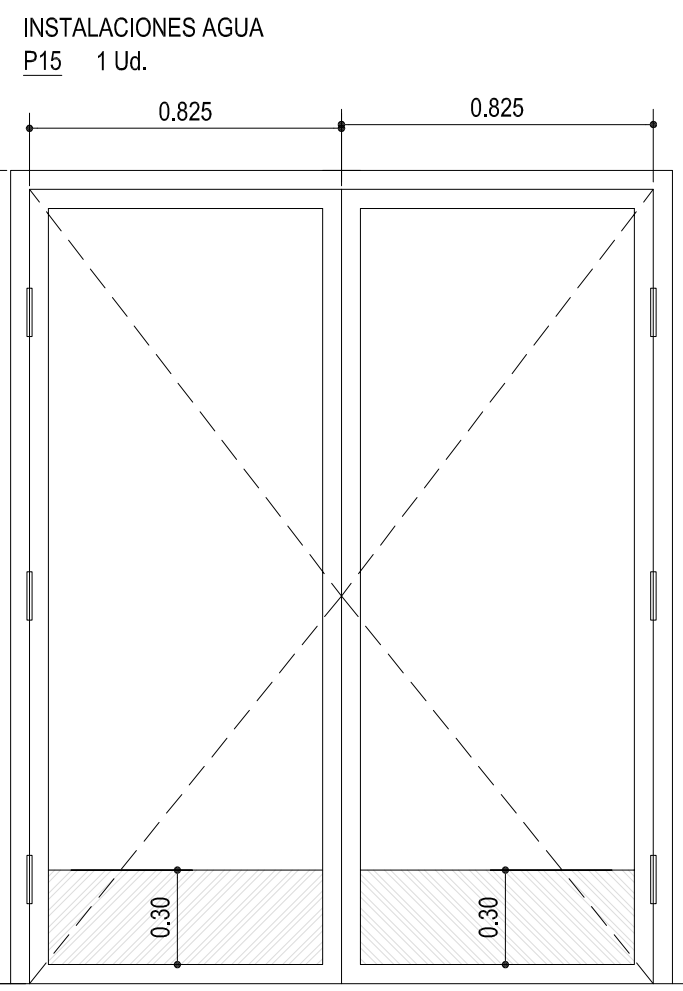
P11 Puerta de hoja ciega abatible con cerco y precerco de pino flandes con garras de fijación y hoja de madera revestida de melamina de 50 mm de espesor total. Contará con cerradura. Zocalo de chapa de acero inoxidable de 30 cm de altura mínima. Serán EI2 30-C5 de protección contra incendios

ACCESO A CUARTO DE BASURAS DESDE EXTERIOR

P12 1 UND



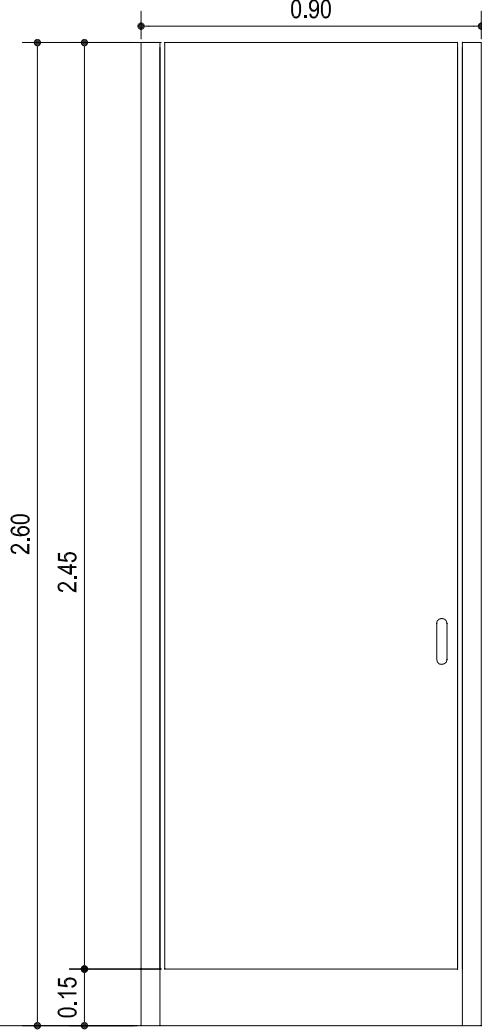
Puerta metálica de hoja abatible con perfiles conformados en frío y empanelado de acero galvanizado y tapajuntas metálicos. Cierre de seguridad.



P15 Puerta de hoja ciega abatible con cerco y precerco de pino flandes con garras de fijación y hoja de madera revestida de melamina de 50 mm de espesor total. Contará con cerradura. Zocalo de chapa de acero inoxidable de 30 cm de altura mínima. Serán EI2 45-C5 de protección contra incendios

INTERIORES ASEOS

P13 4 Uds.



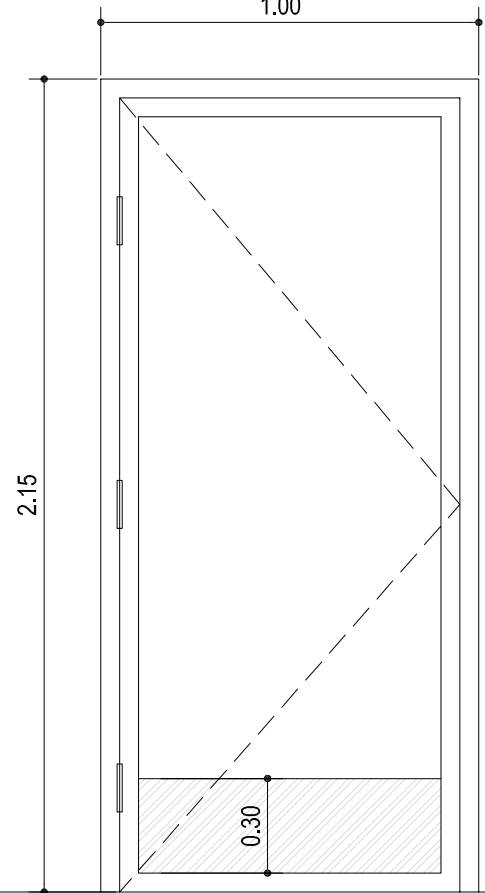
P13 Puerta de hoja ciega abatible construida con placa de resina compacta de 13mm de espesor con dos caras de laminado decorativo, color a escoger por D.F., de 2,60m de altura con una separación de 0,15m del pavimento. Perfiles de arranque de aluminio extrusionado. Carril guía y cierres en acero inoxidable. Condena interior. En el caso del interior de los baños de entrada del edificio existente el ancho de la puerta será de 65 cm.

RADIOLOGÍA Y ODONTOLÓGIA

P5 5 Ud.

INSTALACIONES

P7 3 Ud.

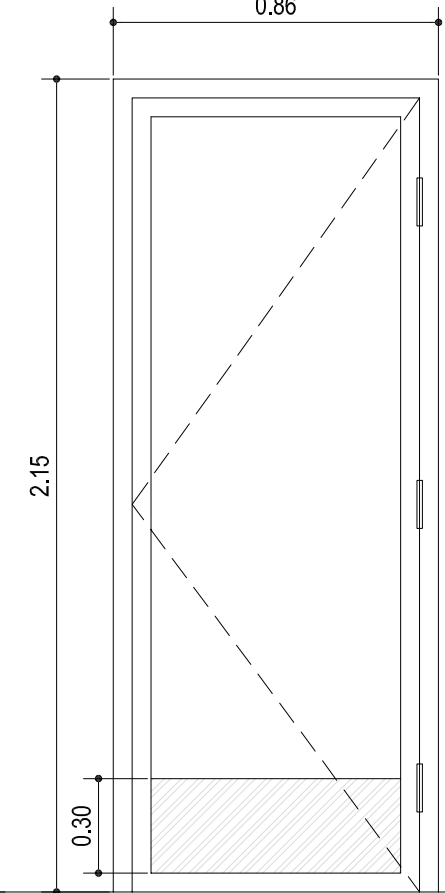


P5 Puerta de hoja ciega abatible con cerco y precerco de pino flandes con garras de fijación y hoja de madera revestida de melamina de 50 mm de espesor total y emplomado de 2 mm en radiología y 1 mm en odontología. Contará con cerradura en puertas del exterior y pestillo en vestuarios. Zocalo de chapa de acero inoxidable de 30 cm de altura mínima.

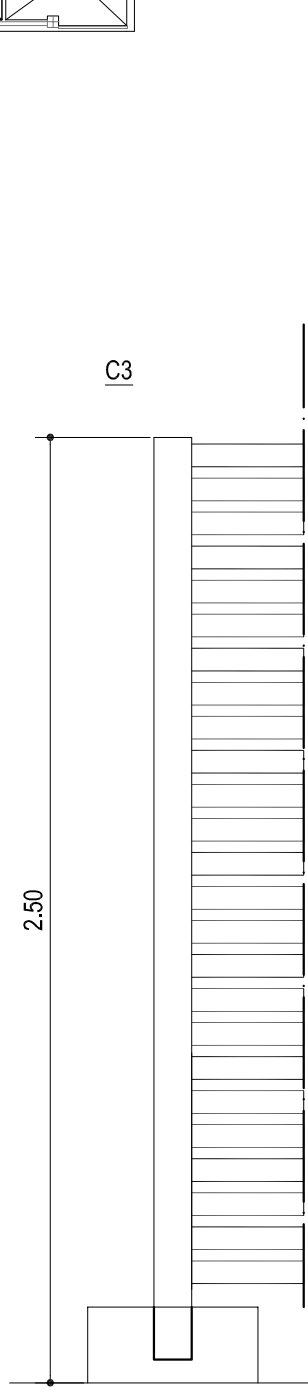
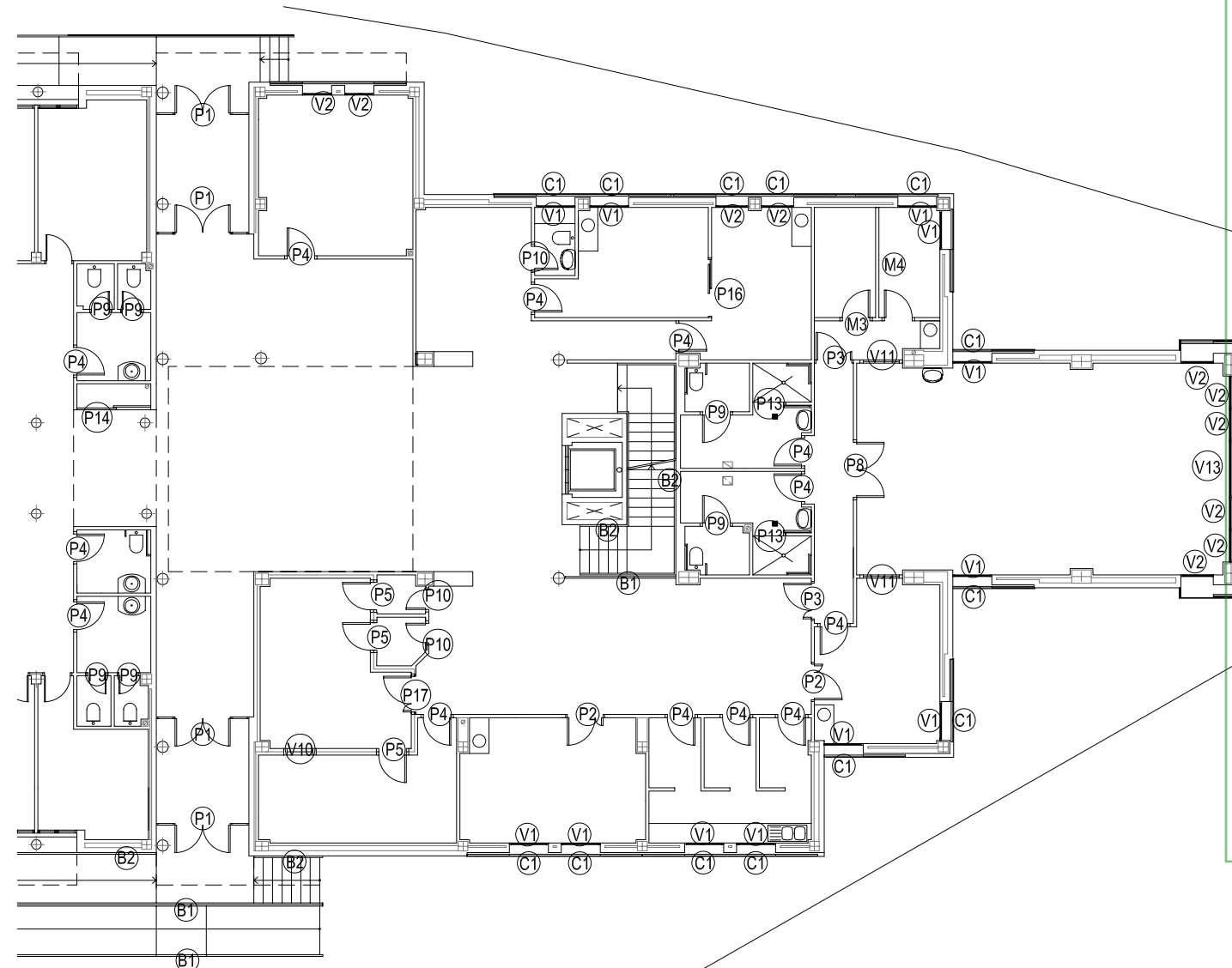
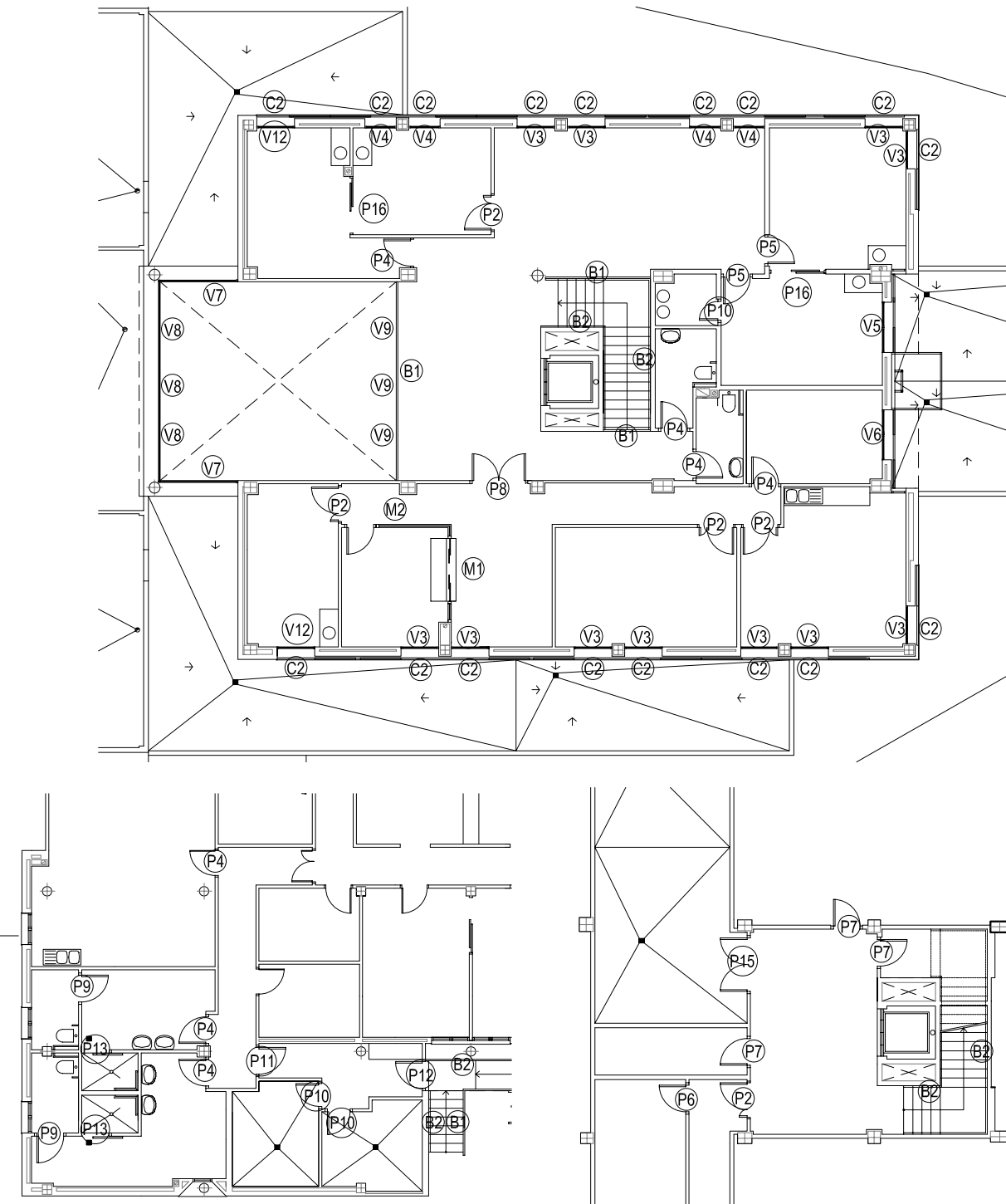
P7 Puerta de hoja ciega abatible con cerco y precerco de pino flandes con garras de fijación y hoja de madera revestida de melamina de 50 mm de espesor total. Contará con cerradura. Serán EI2 45-C5 de protección contra incendios. Zocalo de chapa de acero inoxidable de 30 cm de altura mínima.

VESTIDORES DE RADIOLOGÍA
CUARTO DE COMPRESORES EN ODONTOLÓGIA
ASEO PEDIATRÍA, CUARTO DE BASURA Y CUARTO DE
RESIDUOS BIOSANITARIOS

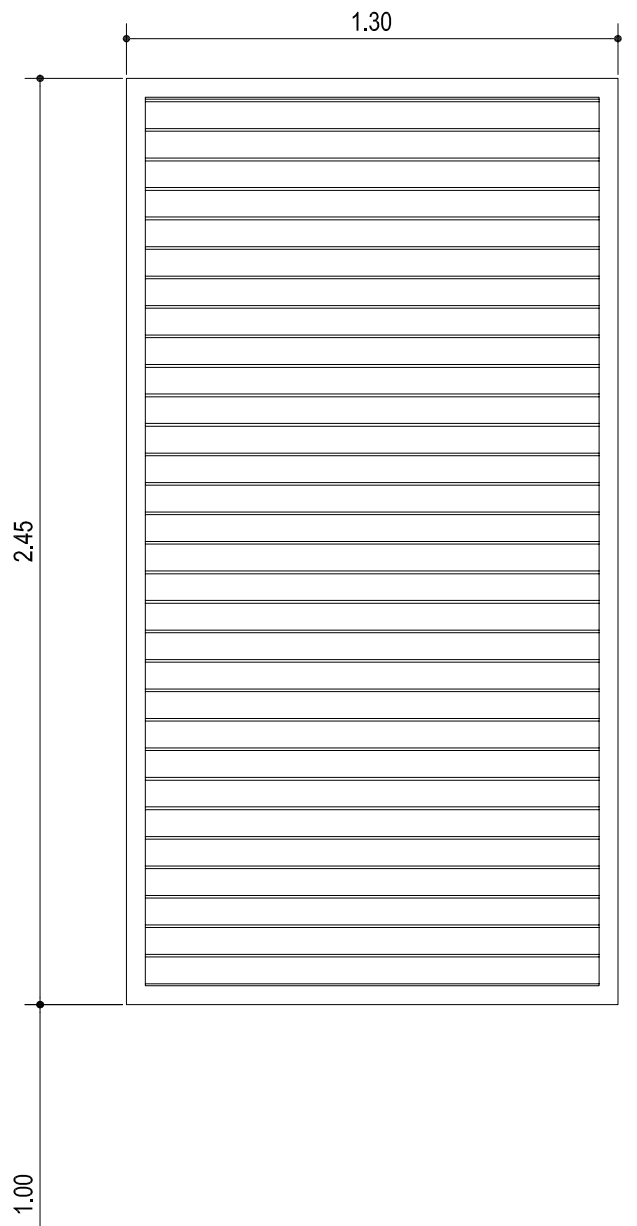
P10 6 Ud.



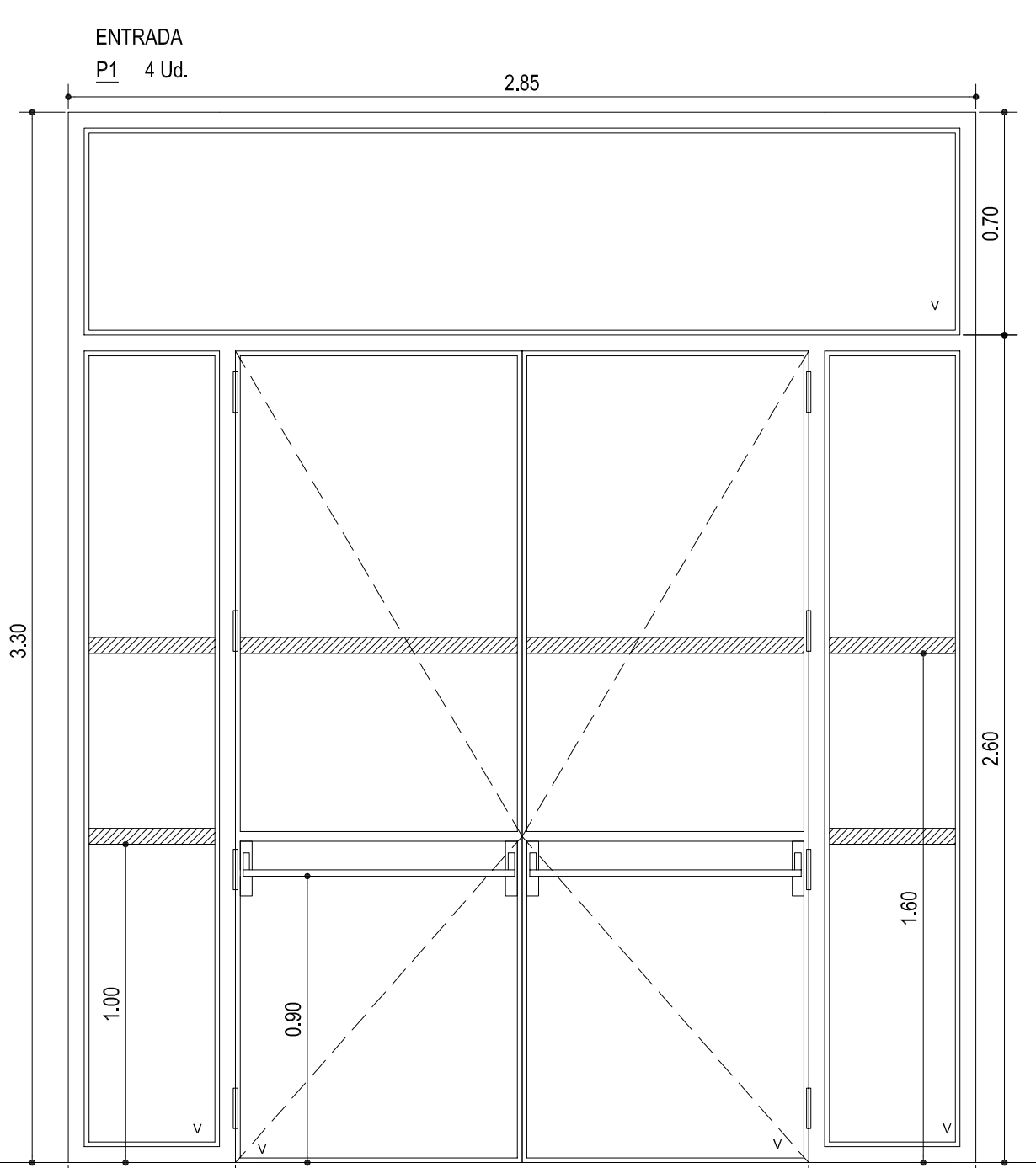
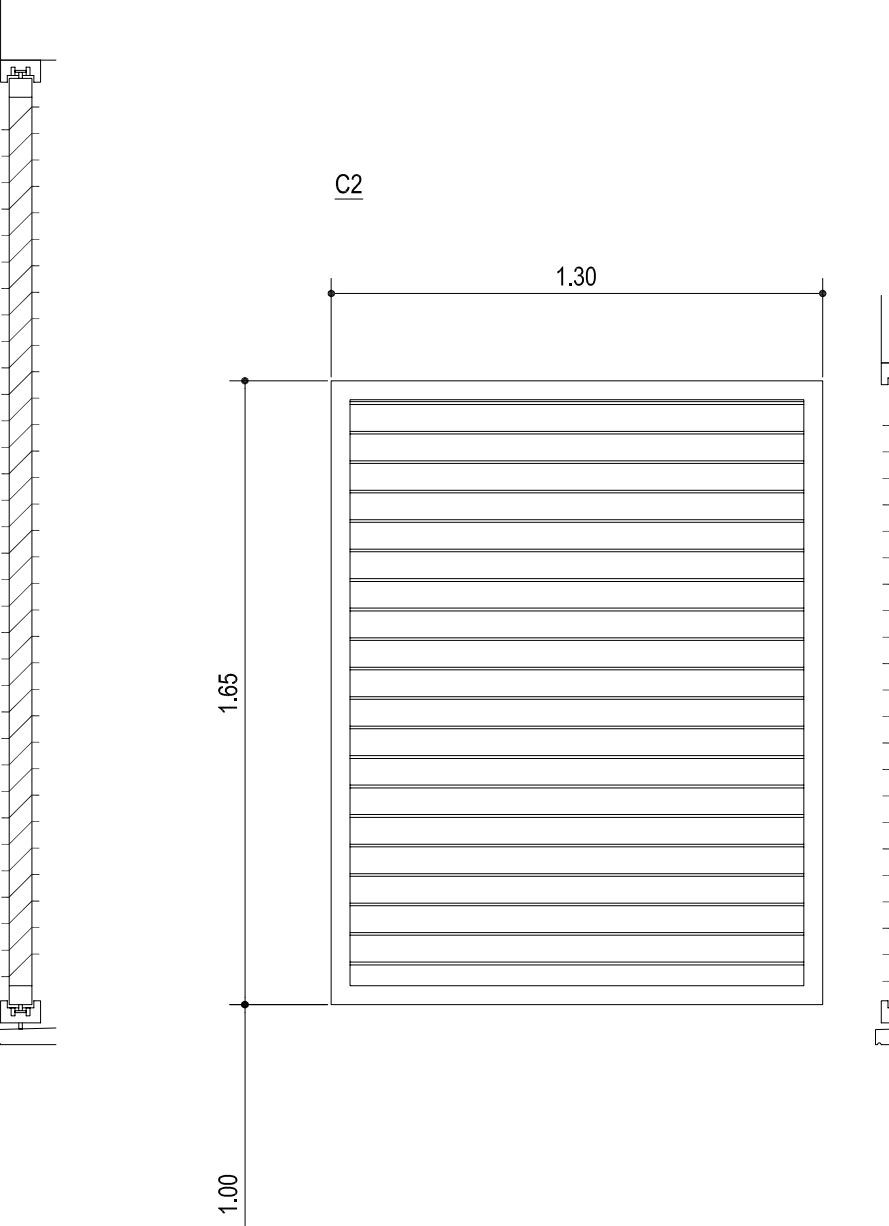
Puerta de hoja ciega abatible con cerco y precerco de pino flandes con garras de fijación y hoja de madera revestida de melamina de 50 mm de espesor total. Las puertas del cuarto de instalaciones, de basuras y de residuos serán EI2 45-C5 de protección contra incendios. Las puertas de radiología contarán con pestillo interior. Zocalo de chapa de acero inoxidable de 30 cm de altura mínima.



Cerramiento para maquinaria en cubierta: Celosía fija de lamas fijas de acero galvanizado, con plegadura sencilla en los bordes, acabado exteriormente con resina de poliéster silicona. Los soportes de anclaje serán del mismo material mediante perfiles cuadrados colocados cada 3 m de longitud de la celosía.

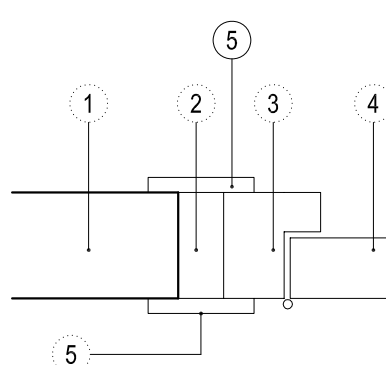


Celosía de lamas fijas correderas por guías en parte superior e inferior horizontales, de acero galvanizado, con plegadura sencilla en los bordes. Colocadas sobre cremalleras de elementos fijos de perfiles de acero galvanizado anclados a la obra con tacos y tornillos de acero. Fijación mediante atornillado en obra de fábrica con tacos y tornillos de acero.

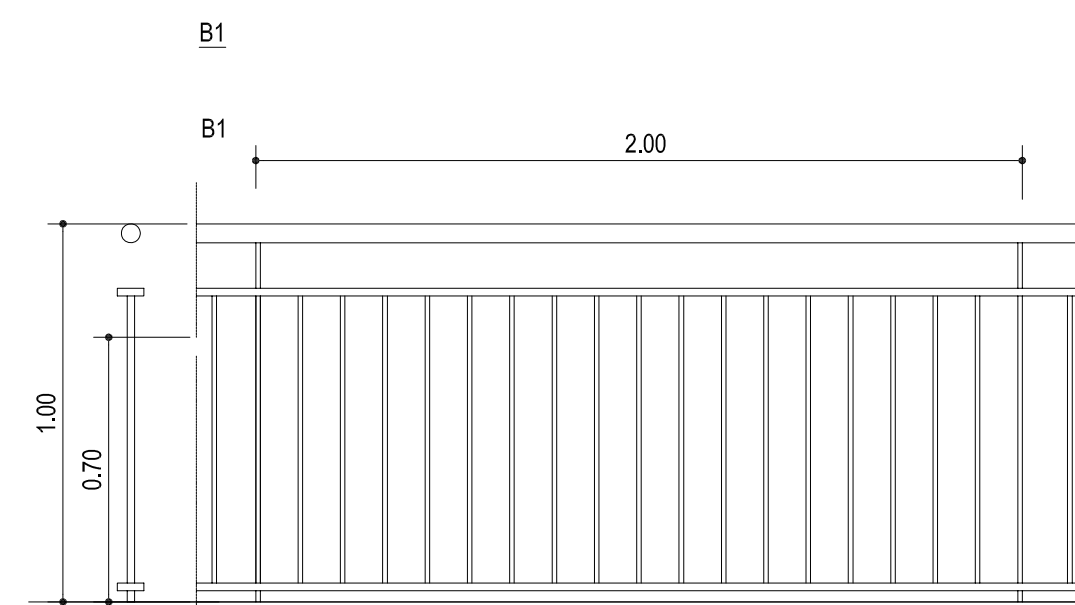


Puerta de hojas de vaivén y fijos de acero galvanizado, acristalamiento con vidrio laminar de seguridad y térmico transparente o translúcido protegido por bastidores y tapajuntas de perfiles metálicos. Apertura con barras antipánico. Llevará señalización recogida en Manual de Identidad Corporativa y bandas señalizadoras de contraste para usuarios con discapacidad visual

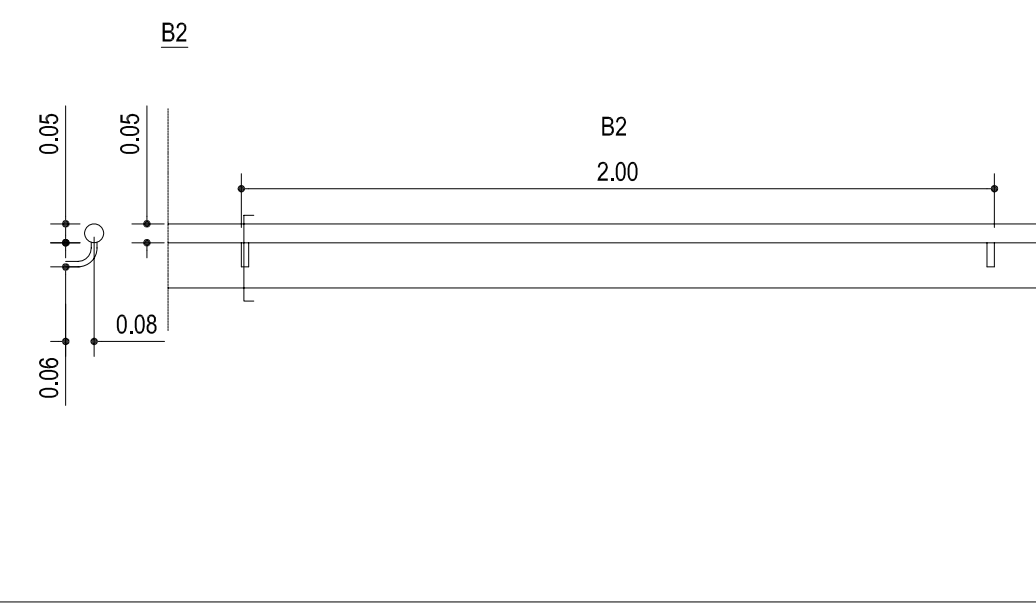
DETALLE TIPO TAPAJUNTAS
CARPINTERÍA DE MADERA
ESCALA 1/5



- 1 Tabicón de ladrillo hueco doble, espesor=70mm.
- 2 Precerco de madera 30x70mm.
- 3 Cerco de madera 40x70mm.
- 4 Hoja de puerta abatible de madera espesor 40mm.
- 5 Tapajuntas de madera, 15x70mm.



Barandilla de protección de acceso formada por perfiles de acero con bastidores superior e inferior de pletinas 50,5, barrotes de cuadradillos 14,14 y doble pasamanos tubular, diametro 50 mm de acero.



Pasamano tubular de acero galvanizado pintado, diametro 50 mm



PROYECTO BÁSICO Y DE EJECUCIÓN
AMPLIACIÓN Y REFORMA DE CENTRO DE SALUD
DE LA ALGABA (SEVILLA)

DETALLES DE CARPINTERÍA

PUERTAS Y CERRAJERÍA

AUTOR:

Fdo: IGNACIO VILLABARRACID / Arquitecto

FECHA:

NOV 2012

ESCALA:

1:20

PLANO Nº

7-1